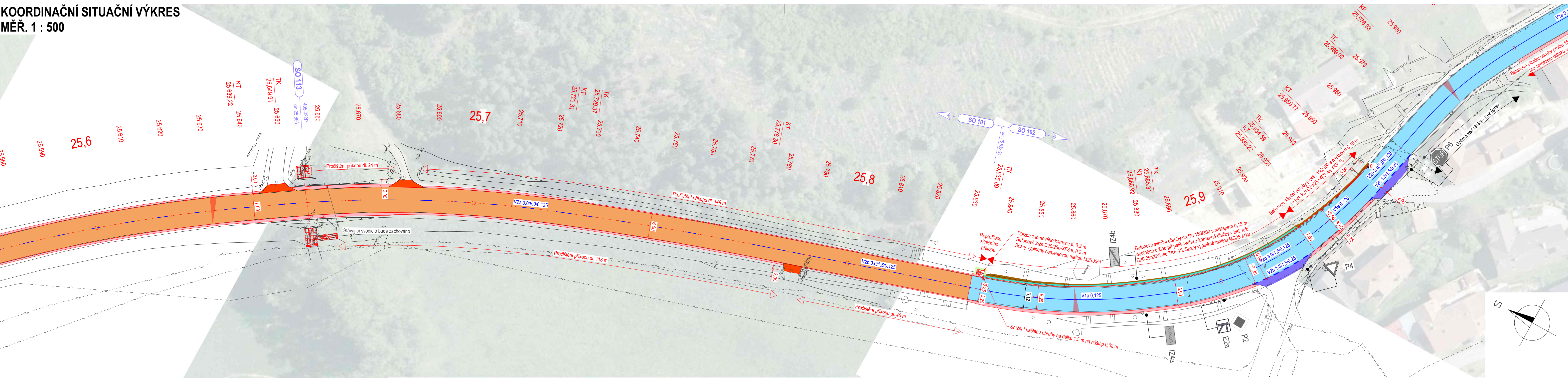


KOORDINAČNÍ SITUAČNÍ VÝKRES
MĚŘ. 1 : 500



- LEGENDA:**
- STÁVAJÍCÍ HRANY
 - OBNOVA HRAN
 - SILNIČNÍ BETONOVÁ OBRUBA 300/150 A 250/150
 - SILNIČNÍ BETONOVÁ OBRUBA 250/150 NÁŠLAP 5 cm
 - STÁVAJÍCÍ ULIČNÍ VPUST / ŠACHTOVPUST
 - ULIČNÍ VPUST NOVÁ S ODVODŇOVACÍM POTRUBÍM
 - BETONOVÉ ŽLABOVKY SVAHOVÉ
 - BETONOVÉ ŽLABOVKY ŠÍŘKA 0,6 m
 - STÁVAJÍCÍ SVISLÉ DOPRAVNÍ ZNAČENÍ - BEZ ÚPRAV
 - NOVÉ SVISLÉ DOPRAVNÍ ZNAČENÍ
 - OBNOVA VODOROVNÉHO DOPRAVNÍHO ZNAČENÍ

- LEGENDA PLOCH:**
- VOZOVKA - OBNOVA ASFALTOBET. KRYTU + RECYKLACE ZA STUDENA
 - VOZOVKA - OBNOVA ASFALTOBETONOVÉHO KRYTU
 - VOZOVKA - DOPLNĚNÍ PODKLADNÍ NESTMELENÉ VRSTVY
 - VOZOVKA - NÁPOJENÍ ZPEVNĚNÝCH SJEZDŮ
 - VOZOVKA - NÁPOJENÍ NEZPEVNĚNÝCH SJEZDŮ
 - NEZPEVNĚNÁ KRAJNICE - ČISTĚNÍ A OBNOVA
 - ZPEVNĚNÁ KRAJNICE A RIGOL - KAMENNÁ DLAŽBA
 - CHODNÍK - PŘEDLÁŽDĚNÍ KRYTU Z BETONOVÉ DLAŽBY
 - NÁSYP - OHUMUSOVÁNÍ A OSETÍ
 - ZÁŘEZ - OHUMUSOVÁNÍ A OSETÍ
 - LOMOVÝ KÁMEN DO BETONOVÉHO LOŽE

- LEGENDA STÁVAJÍCÍCH IS:**
- ENERGETICKÉ VEDENÍ NN - NADZEMNÍ TRASA (EG.D, s.r.o.)
 - ENERGETICKÉ VEDENÍ NN - PODZEMNÍ TRASA (EG.D, s.r.o.)
 - SDĚLOVACÍ VEDENÍ - NEPROVOZOVANÁ TRASA (CETIN, a.s.)
 - SDĚLOVACÍ VEDENÍ - NADZEMNÍ TRASA METALICKÉHO KABELU (CETIN, a.s.)
 - SDĚLOVACÍ VEDENÍ - PODZEMNÍ TRASA METAL. KABELU - NEZAMĚŘENÝ (CETIN, a.s.)
 - SDĚLOVACÍ VEDENÍ - PODZEMNÍ TRASA METALICKÉHO KABELU (CETIN, a.s.)
 - VODOVOD (VODÁRENSKÁ AKCIOVÁ SPOLEČNOST, a.s.)
 - KANALIZACE (VODÁRENSKÁ AKCIOVÁ SPOLEČNOST, a.s.)
 - ORIENTAČNÍ PRŮBĚH JEDNOTNÉ KANALIZACE (OBEC KRAHULOV)
 - PLYN STL (GasNet, s.r.o.)
 - VEŘEJNÉ OSVĚTLENÍ (OBEC KRAHULOV)

- DOČASNÉ STAVEBNÍ OBJEKTY:**
- SO 901 DOPRAVNÉ INŽENÝRSKÉ OPATŘENÍ

- STAVEBNÍ OBJEKTY:**
- SO 101 OPRAVA VOZOVKY km 23,000 - 25,833
 - SO 102 OPRAVA VOZOVKY km 25,833 - 26,717
 - SO 103 OPRAVA VOZOVKY km 26,717 - 28,098
 - SO 111 OPRAVA PROPUSTKU 405-019P, km 23,787
 - SO 112 OPRAVA PROPUSTKU 405-021PP, km 24,655
 - SO 113 OPRAVA PROPUSTKU 405-022P, km 25,656
 - SO 114 OPRAVA PROPUSTKU 405-023P, km 27,155
 - SO 115 OPRAVA PROPUSTKU 405-024P, km 27,271
 - SO 116 OPRAVA PROPUSTKU 405-025P, km 27,338
 - SO 117 OPRAVA PROPUSTKU 405-026P, km 28,080

OBJEDNATEL		NÁZEV AKCE	
		II/405 OKŘÍŠKY - KŘIŽ. I/23	
		ČÁST	SITUAČNÍ VÝKRESY
		STAVEBNÍ OBJEKT	
ZPRACOVATEL		VÝKRES	KOORDINAČNÍ SITUAČNÍ VÝKRES - 6
Ing. Petra Havlíková Angelisová IČ: 22635980 Email: p.havlikova@pkph.cz Tel.: 737 007 189		VYPRACOVAL	Ing. Petra Havlíková Angelisová
		ZODP. PROJEKTANT	Ing. Petra Havlíková Angelisová
Č. ZAKÁZKY	DATUM	REVIZE	MĚŘÍTKO
25_01	05/2025		1: 500
		STUPĚŇ	PDPS
		ČÁST	C
		PŘÍLOHA	3.6
		PARÉ	